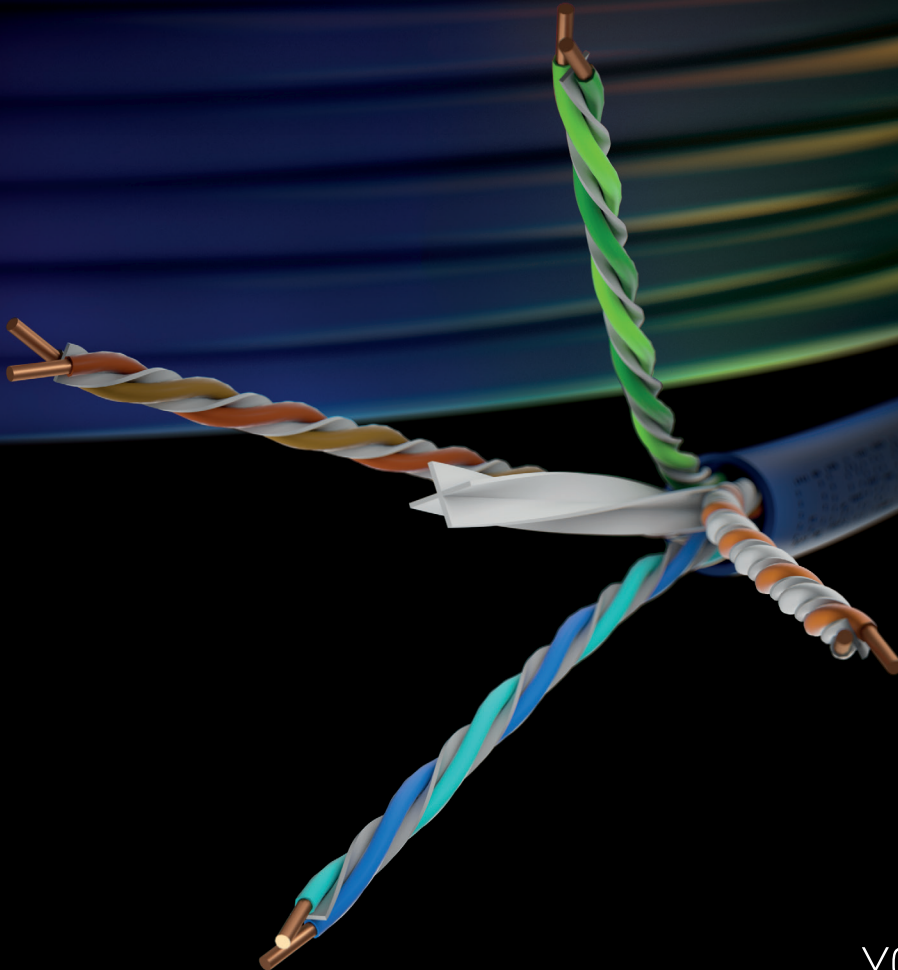



SYSTEMAX[®]
COMMSCOPE

GigaREACH™ XL Categoria 6 com Alcance Estendido

Inovação sem fim



YOUR NETWORK
YOUR FUTURE



Amplie o alcance da sua rede, **não o seu risco**

A transformação das redes empresariais tem sido rápida e disruptiva. A rede não é mais específica de TI, hoje é esperada para conectar e alimentar todos os sistemas e dispositivos operacionais. Isso não é um problema, desde que o dispositivo esteja a menos de 100 metros da sala de telecomunicações mais próxima.

No entanto, mais dispositivos de missão crítica — câmeras de segurança, painéis de controle de acesso, pontos de acesso sem fio, etc. — são necessários na borda, com alguns excedendo o limite de 100 metros estabelecido pelas normas. E isso é um problema. Como você pode suportar um dispositivo além do limite de 100 metros, garantindo desempenho confiável de uma conexão baseada em normas? Com a solução SYSTIMAX GigaREACH XL da CommScope. Agora você pode ampliar o alcance da sua rede com confiança.

O que está por trás da barreira de 100 metros?

De acordo com as normas de cabeamento de edifícios comerciais, incluindo NBR 14565, ANSI/TIA-568 e ISO 11801, o comprimento máximo suportado para um cabo Categoria 6 ou 6A é de 100 metros. Essa limitação é baseada nas características elétricas do cabeamento de par trançado de cobre. À medida que o sinal viaja ao longo do cabo, sua força diminui, principalmente devido à perda por inserção.

Opções convencionais para estender a rede

Quando se trata de ampliar o alcance da sua rede de cabeamento estruturado além da barreira de 100 metros, você tem algumas opções. Cada uma tem seus prós e contras.

Adicionar outra sala de telecomunicações: em termos de espaço, custo e manutenção, esta é a abordagem mais cara. Se você estiver suportando muitos dispositivos, pode valer o custo e a interrupção. Ou você pode reduzir para um único gabinete com um switch e painel. Isso é menos custoso e invasivo, mas você ainda precisa fornecer energia para o gabinete.

Usar um extensor PoE: um extensor PoE pode, essencialmente, dobrar o comprimento do canal, e alguns permitem o encadeamento em série para comprimentos ainda maiores. No entanto, para operar, ele desvia parte da voltagem de entrada, deixando menos energia para o dispositivo. Ele também está sujeito às restrições de energia e largura de banda da tecnologia PoE utilizada.

Mudar de cobre para fibra: a mudança para fibra elimina a limitação de distância, mas adiciona custo e complexidade. Os custos incluem equipamentos de transmissão óptica e conversores de mídia na extremidade distante. Também será necessário uma linha de energia separada.

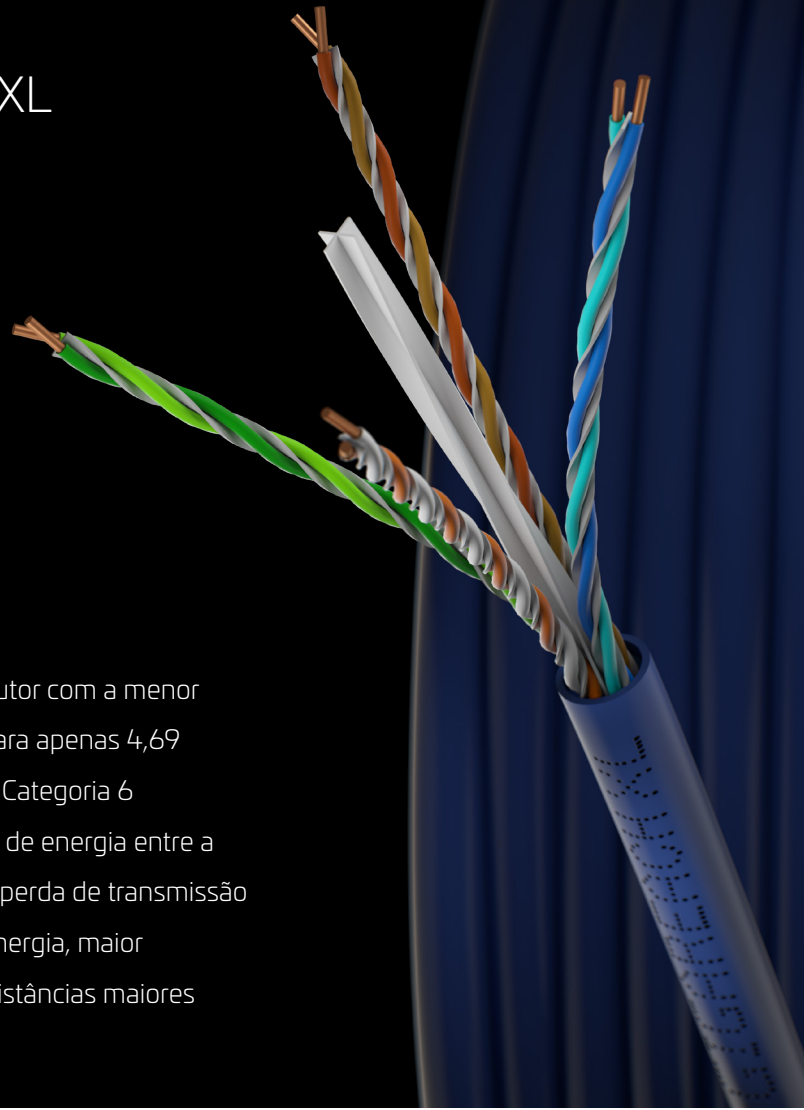
Usar cabeamento de alcance estendido: atualmente, existem algumas soluções de cabeamento PoE de alcance estendido que afirmam suportar aplicações PoE como 100 Mbps/90 W e 1 Gbps/90 W além da barreira de 100 metros. No entanto, essas soluções vêm com várias condições e isenções de responsabilidade sobre as circunstâncias específicas nas quais as alegações de alcance estendido podem ser suportadas.

Embora as opções acima sejam soluções viáveis, cada uma delas vem com um custo e um certo grau de risco. Considerando quantos dispositivos podem precisar de dados e energia a mais de 100 metros, o custo e os riscos são difíceis de se justificar. Gerentes de rede e de instalações precisam de uma solução simples e não invasiva que possa fornecer suporte confiável de dados e energia em distâncias estendidas. Agora, isso é possível.

Conheça o SYSTIMAX GigaREACH XL

O GigaREACH XL é a primeira solução de Categoria 6 UTP de alcance estendido que suporta 1 Gbps/90 W até 150 m, 100 Mbps/90 W até 200 m e 10 Mbps/90 W até 250 m, enquanto reduz pela metade a resistência DC por metro em comparação com cabos Categoria 6 padrão. Não é apenas uma declaração, a CommScope garante esse desempenho através da nossa garantia de Aplicações SYSTIMAX.

Uma tecnologia inovadora e proprietária permite o uso do condutor com a menor perda do setor. O condutor de 21 AWG reduz a resistência DC para apenas 4,69 ohms/100 m — metade da resistência DC permitida para cabos Categoria 6 padronizados. Assim, você pode reduzir a perda de transmissão de energia entre a fonte e o dispositivo em 50%, dobrar a distância para a mesma perda de transmissão ou alguma combinação de ambos. Isso significa economia de energia, maior sustentabilidade e/ou um orçamento de energia mais alto em distâncias maiores



Uma rede simplificada, com suporte mais robusto

Disponível em soluções plenum, LSZH, classificadas para riser e externas, os cabos GigaREACH XL são adequados para a maioria dos ambientes. Uma única execução contínua da sala de telecomunicações até o dispositivo elimina a necessidade de salas adicionais, extensores PoE, Patch Panels adicionais, transceptores ópticos, caixas de apoio, conversores de mídia ou energia local suplementar na extremidade do dispositivo. Menos componentes significam menos pontos de falha, menor OpEx e uma rede simplificada com implantação mais rápida, mais confiável e mais fácil de gerenciar.

Os cabos e canais GigaREACH XL atendem todos os seus requisitos de Categoria 6. Assim, eles se integram facilmente à sua arquitetura de cabeamento estruturado e utilizam as mesmas ferramentas, procedimentos, painéis e tomadas da família SYSTIMAX de soluções GigaSPEED. A CommScope também oferece um plugue macho que pode ser terminado diretamente nos cabos GigaREACH XL para criar links com terminação de plugue modular (MPTL) testáveis e compatíveis com Cat-6.

A solução GigaREACH XL e seu desempenho não são apenas garantidos; eles estão cobertos pelo nosso programa de suporte proativo e abrangente: SYSTIMAX Assurance.

Ele inclui a Garantia Estendida SYSTIMAX de 25 anos, Garantia de Aplicação Assegurada e um conjunto completo de suporte técnico, treinamento, educação e recursos disponíveis tanto online quanto presencial.

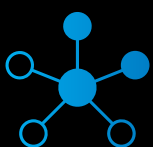
Com o GigaREACH XL, você tem uma solução UTP rápida, simples e não invasiva que conecta e alimenta dispositivos que sua rede de cabeamento estruturada existente não alcança. Assegurada, garantida e respaldada pelo compromisso incansável da CommScope com seu sucesso.

Alcance estendido = opções ampliadas



DISTÂNCIAS ESTENDIDAS — DESEMPENHO GARANTIDO

- Suporta 100 Mbps/90 W até 200 m, 1 Gbps/90 W até 150 m e 10 Mbps/90 W até 250 m
- Desempenho de dados/PoE assegurado sob a Garantia de Aplicações da CommScope
- Condutor de energia com perda baixa, possibilitado pela tecnologia patenteada da CommScope, reduz a resistência DC pela metade em comparação com o cabeamento Categoria 6 padrão
- Redução da queda de tensão ao longo da distância proporciona energia extra no dispositivo



SIMPLIFICAÇÃO DA REDE

- Menos extensores PoE, conversores de mídia e caixas de apoio e uma rede mais segura
- Menos equipamentos, menos pontos potenciais de falha, e redução nos custos de reparo
- Implantação e ativação aceleradas de novos serviços
- Adequa-se a qualquer arquitetura de cabeamento estruturado para suportar a convergência de aplicações



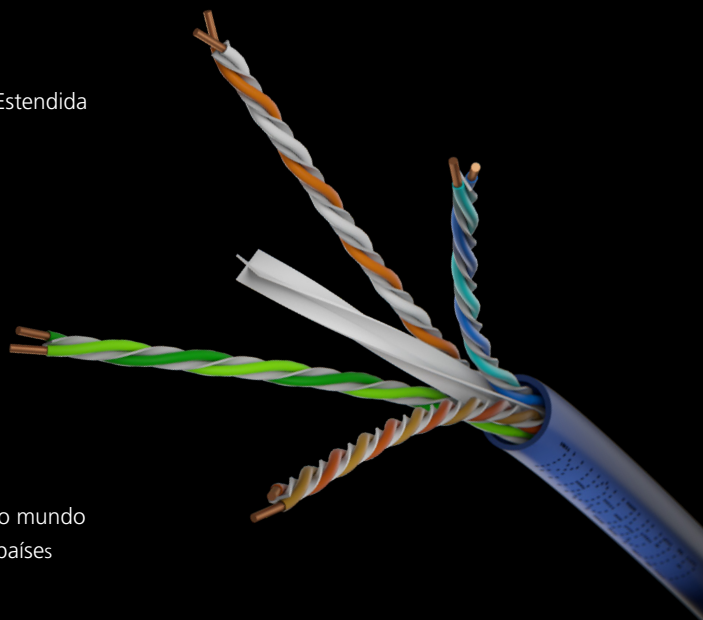
AUMENTO DA SUSTENTABILIDADE

- 50% menos perda de transmissão de energia, reduzindo o consumo de energia em vários dispositivos
- Menos salas de telecomunicações, menor impacto ambiental
- Menos pontos de falha significam menos deslocamentos de caminhões, menor uso de combustível e redução de emissões de gases de efeito estufa (GHGe)



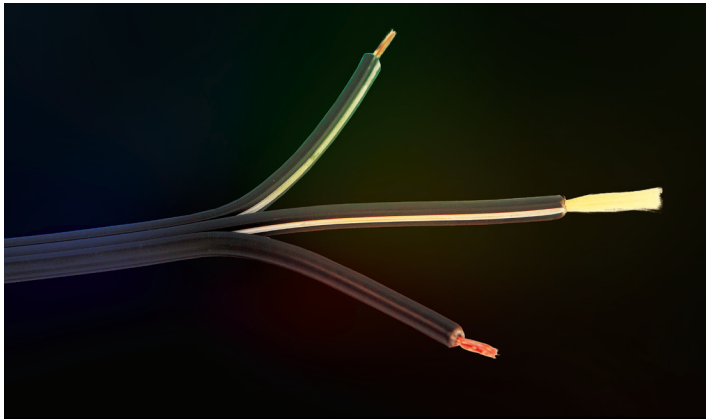
TRANQUILIDADE TOTAL

- Todo o suporte legado SYSTIMAX, incluindo Garantia Estendida de 25 Anos e Garantia de Aplicações, além de:
 - Treinamento para a equipe técnica
 - Newsletters e webinars mensais
 - Assistência com designs e listas de materiais (BOMs)
 - Novas ferramentas de engenharia
 - Testes de softwares de gerenciamento e design
 - Acompanhamento de instalação no local
 - Suporte no local
- + de 80 equipes de engenharia de sistemas ao redor do mundo
- + de 10.000 parceiros certificados SYSTIMAX em 130 países



Parte do portfólio de alcance estendido SYSTIMAX

A solução GigaREACH XL é a mais recente adição ao crescente portfólio de soluções de alcance estendido SYSTIMAX CommScope. Juntas, essas soluções inovadoras estão capacitando as redes corporativas hiper conectadas e baseadas na borda do futuro.



SISTEMA DE FIBRA ÓPTICA ALIMENTADA

O cabeamento de fibra óptica alimentada combina conectividade de dados de fibra óptica de alto desempenho e baixa latência com uma conexão de energia DC de baixa voltagem em cobre. Isso permite conectar qualquer número de dispositivos remotos alimentados a até três quilômetros de distância. Não é necessário novo conduíte, cabos extras volumosos ou eletricitistas licenciados. A fibra alimentada é uma solução simplificada e fácil de implementar que suporta aplicações como LAN óptica, telefones de emergência, câmeras de segurança HD, sinalização digital, pontos de acesso Wi-Fi, small cells e mais.



CONSTELLATION

A plataforma Constellation® é uma solução de infraestrutura de energia/dados altamente inovadora e adaptável, especificamente projetada para a empresa hiperconectada e baseada na borda de hoje. Ela combina energia gerenciada por falhas, fibra híbrida de energia/dados e pontos Constellation baseados no teto em uma topologia de estrela fácil de implantar. O resultado é uma solução de alta eficiência e sustentável que fornece até 1 kW e toda a largura de banda necessária em distâncias de até 500 metros.

Vá além com mais opções de alcance estendido da CommScope

O melhor de tudo é que o PoE de alcance estendido GigaREACH XL é projetado, desenvolvido e totalmente apoiado pela CommScope, líder do setor em soluções de cabeamento estruturado. Com instalações de fabricação, distribuição e suporte em todo o mundo, a CommScope possui a força e a presença global para corresponder aos nossos mais de 40 anos de experiência, expertise e inovação. É uma combinação poderosa que se reflete em todas as nossas soluções SYSTIMAX. O GigaREACH XL não é uma exceção.

Para mais informações sobre nossa solução SYSTIMAX GigaREACH XL de alcance estendido Category 6 PoE, entre em contato com o seu representante CommScope ou visite www.systimax.com.

A CommScope ultrapassa os limites da tecnologia de comunicações com ideias revolucionárias e descobertas inovadoras que promovem conquistas humanas profundas. Colaboramos com nossos clientes e parceiros para projetar, criar e construir as redes mais avançadas do mundo. É nossa paixão e compromisso identificar a próxima oportunidade e realizar um amanhã melhor.

Para mais informações, visite a página de soluções SYSTIMAX 2.0 em www.systimax.com



SYSTIMAX[®]
COMMSCOPE

systimax.com

Visite nosso site ou entre em contato com seu representante local da CommScope para mais informações.

© 2024 CommScope, LLC. Todos os direitos reservados. CommScope e o logo da CommScope são marcas registradas da CommScope e/ou suas afiliadas nos EUA e em outros países. Para informações adicionais sobre marcas registradas, veja <https://www.commscope.com/trademarks>. Todos os nomes de produtos, marcas comerciais e marcas registradas são propriedade de seus respectivos proprietários. Wi-Fi é uma marca registrada da Wi-Fi Alliance.