

COMMSCOPE®

## NG4access

Plataforma de Distribuição Óptica



2016 CATÁLOGO DE PRODUTOS | 2ª EDIÇÃO



## Superando os Desafios das Grandes Quantidades de Fibras das Redes do Futuro

Os serviços de dados estão direcionando a sempre crescente necessidade de redes de alta velocidade e capacidade de banda larga nas dependências das Centrais da operadora, terminais e ambientes de datacenter. Isso vem criando a necessidade de mais conexões entre equipamento ativo, e mais fibras estão sendo trazidas para servir essas conexões. Para provedores de serviço, essas grandes quantidades de fibras podem gerar desafios para os distribuidores gerais ópticos, especialmente com respeito à facilidade de acesso e identificação das fibras e conectores.

As soluções para distribuição óptica atuais precisam ser desenvolvidas e configuradas para implementação rápida, facilidade de conectividade e com o menor risco possível para a rede, assim como a habilidade de reconfigurar, expandir a rede e implementar novos serviços. A Plataforma de Distribuição Óptica NG4access da CommScope foi construída de forma a fornecer melhor acesso para terminações de fibras em sistemas de alta densidade. Com inovações tais como as bandejas de acesso, conjuntos de adaptadores universais, módulos cabeados e módulos MPO da CommScope, a instalação e a manutenção de grandes quantidades de fibras podem ser feitas de forma mais rápida, mais fácil e com menos custo do que qualquer solução para distribuição óptica disponível no mercado.

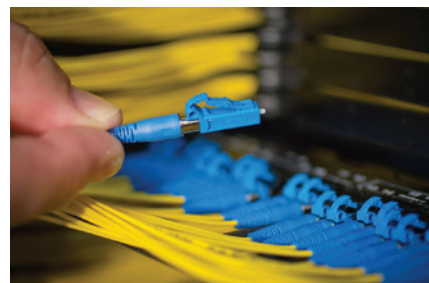
A Plataforma de Distribuição Óptica NG4access da CommScope oferece os elementos fundamentais para gerenciamento de cabos de fibra óptica: acessibilidade ao cabo e conector, proteção de raio de curvatura, encaminhamento de cabo e proteção física. Se esses elementos forem corretamente considerados, as redes podem oferecer importantes vantagens competitivas.

- **Acesso ao Conector e Cabo:** Permitir um fácil acesso aos conectores e fibras instaladas é fundamental para manter a proteção de raio de curvatura adequado. A plataforma NG4access assegura que qualquer fibra pode ser instalada ou removida sem induzir uma macrocurvatura em uma fibra adjacente. A acessibilidade possibilitada por recursos como bandejas de acesso de fácil manuseio da CommScope podem ter um impacto significativo no tempo de reconfiguração de rede. A acessibilidade é mais significativa durante as operações de reconfiguração de rede, na confiabilidade da rede e no impacto direto nos custos de operação.

- **Proteção do Raio de Curvatura:** A facilidade de instalação assegura o desempenho e confiabilidade de rede. A plataforma NG4access da CommScope assegura que o raio de curvatura adequado é mantido para prevenir atenuações garantindo o desempenho mais alto possível, assim como, confiabilidade a longo prazo.

Nota: O uso de fibras com raio de curvatura reduzido, enquanto possibilitam raios de curvatura menores não dispensam as soluções para gerenciamento de cabos bem projetadas.

- **Encaminhamento dos cordões ópticos:** O roteamento inadequado das fibras por técnicos é uma das principais causas das violações do raio de curvatura. A plataforma NG4access é extremamente fácil de manusear e apresenta encaminhamentos para os cordões que são claramente definidos e fáceis de seguir – não deixando espaço para suposições e assegurando que os técnicos possam facilmente rastrear e localizar as fibras.
- **Proteção Física:** Todas as fibras devem ser protegidas em toda a rede contra danos acidentais causados por técnicos e equipamentos. As fibras encaminhadas entre os equipamentos sem a proteção adequada estão susceptíveis a danos, o que pode causar um impacto crítico na confiabilidade da rede. O gerenciamento adequado de cabos de fibra garante que cada fibra esteja bem protegida e concebida para resistir ao uso e desgaste diário.





# Índice

<b>SUPERANDO OS DESAFIOS</b>	<b>3</b>
Compreendendo a Plataforma de Distribuição Óptica NG4access .....	7-9
Considerações no Momento do Pedido.....	10
<b>BASTIDOR</b>	<b>11</b>
<b>SUB-BASTIDOR UNIVERSAL</b>	<b>12</b>
<b>CONJUNTOS DE ADAPTADORES</b>	<b>12</b>
<b>MÓDULOS CABEADOS COM CABO IFC PRÉ-CONECTADO</b>	<b>15</b>
<b>MÓDULOS CABEADOS COM MICROCABOS DE 24 FIBRAS</b>	<b>16</b>
<b>MÓDULOS MPO</b>	<b>17</b>
<b>SUB-BASTIDOR DE EMENDA</b>	<b>18</b>
Bandeja de Emenda .....	18
Módulo Cabeado Pigtail com Microcabo de 24 Fibras .....	18
<b>ACESSÓRIOS</b>	<b>19-24</b>
Painel de Armazenamento de Fibras Traseiro .....	19
Protetor Lateral .....	19
Kits de Instalação de Bastidores .....	19
Kits de Transição de Bastidores .....	19
Base de Isolamento.....	20
Protetores de Emendas .....	20
Tomadas para Alimentação CA .....	21
Bandeja de Acesso de Reposição .....	21
Kits de Porta Traseira para Sub-bastidor .....	21
Cartões de Designação.....	21
Kit de Fixação dos Cabos.....	22
Kit de Fixação de Entrada de Cabo em Piso Elevado .....	22
Cordões de Manobra de 1,2 mm .....	22
Atenuadores .....	24



# Plataforma de Distribuição Óptica NG4access

## Compreendendo a Plataforma NG4access

### Bastidor

O bastidor NG4access da CommScope atende ao padrão Telcordia GR-449-CORE versão 3, e foi projetado para atender às atuais necessidades de redes de alta densidade. O bastidor foi projetado com ênfase em gerenciamento de cabos e fáceis de usar, incluindo recursos como espaço traseiro amplo para cabos e cordões de manobra; acesso frontal e traseiro para cabo; conectores e armazenamento de cordões de manobra. As seções do bastidor são enviadas da fábrica totalmente equipadas com toda a estrutura para gerenciamento de cabos inclusive o armazenamento de reserva técnica de cordão de manobra. O bastidor pode acomodar até seis sub-bastidores universais.

### Sub-bastidor

O sub-bastidor universal NG4access da CommScope suporta configurações até 576 terminações com adaptador LC ou 288 terminações com conjuntos de adaptadores SC. Cada sub-bastidor inclui 24 bandejas de acesso que suportam conjunto de adaptadores, módulos cabeados, módulos MPO ou uma combinação de cada. Projeto de fácil manuseio, o sub-bastidor apresenta a mesma interface na parte da frente e de trás da unidade.

### Conjuntos Adaptadores

Conjuntos de adaptadores estão disponíveis em configurações LC-12 e SC-6. Dois conjuntos de adaptadores são facilmente inseridos em uma única bandeja de acesso. Cada sub-bastidor pode ser carregado com até 48 conjuntos de adaptadores. Portas adaptadoras são escalonadas para facilitar a inserção/remoção dos conectores, e ajudar na clara identificação de cada porta. Um conjunto de adaptadores único promove aplicações universais, inclusive monomodo e multimodo; e conectores ultra polidos e angulares.

### Módulos Cabeados

Módulos cabeados LC e SC permitem o encaminhamento de cabo de fibra para o bastidor, onde conectores múltiplos são terminados com um único clique. Módulos cabeados com conectores integrados garantem que os cabos estão mantidos em ordem sequencial, e ajuda a prevenir a quebra acidental das fibras ou interrupções de fibras adjacentes durante a instalação. Módulos cabeados estão disponíveis em uma versão pigtail para emenda no bastidor ou microcabo de 24 fibras pré determinado ou para emendar na estrutura ou para cabo IFC convencional.

### Módulos MPO

Os módulos MPO oferecem a mesma interface fácil de manusear para conectores LC e SC, assim como o módulo cabeado, entretanto inclui um adaptador MPO de baixa perda na parte traseira para permitir ao instalador conectar um cabo tronco MPO para tornar os serviços em aplicações que requerem uma rápida instalação.

### Cabos de Manobra de 1,2 mm

A Plataforma NG4access utiliza os revolucionários cordões de manobra de 1,2 mm da CommScope. Esses microcabos de manobra requerem metade do espaço do tradicional cabo de ligação de 1,6 mm e um terço do espaço do tradicional cordão de manobra de 2,0 mm, enquanto mantém o mesmo desempenho e manuseio. Cordões de 1,2 mm incorporam a tecnologia de fibras que permitem raios de curvatura reduzidos, a qual é menos susceptível à atenuação causada por manuseio e macrocurvaturas.

### Bandejas e Módulo para Emenda

O módulo de emenda opcional é instalado no bastidor NG4access e suporta até 48 bandejas de emendas. Cada bandeja fornece até 72 emendas para o total de 3456 emendas por módulo de emenda. O módulo de emenda pode ser instalado sem sacrificar a densidade geral de terminação do bastidor.





### Visão Geral do Produto

<b>Aplicações recomendadas</b>	Aplicações com alta e média densidade de terminações ópticas.
<b>Descrição</b>	Distribuidor Óptico de alta densidade que utiliza bandejas com até 24 posições, que permite em um único sub-bastidor
<b>Núm. Fibras, potencial crescimento futuro</b>	Até 3.456 por bastidor
<b>Flexibilidade/capacidade de crescer</b>	Sim
<b>Dimensões</b>	762mm Largura x 610mm Profundidade
<b>Interconexão</b>	Excelente
<b>Conexão cruzada</b>	Excelente
<b>Emendas acomodadas na estrutura</b>	Sim. Até 3456 emendas sem sacrificar a capacidade da terminação
<b>Acesso traseiro</b>	Sim
<b>Acesso frontal</b>	Sim
<b>Densidade – terminações por bastidor</b>	3456 terminações LC por bastidor, 1728 terminações SC por bastidor
<b>Local de armazenamento de reserva</b>	Na estrutura (armazenamento de reserva de jumper integrado) Painel de armazenamento traseiro opcional
<b>Conector de acesso</b>	Bandeja de acesso frontal e traseira
<b>Disponibilidade de espaço de canal horizontal</b>	645 mm quadrados x 6 canais = 3871 mm quadrados de espaço total

### Configurações para Filas de Bastidores

	Plataforma ODF NG4access	ODF NG3	DGO Padrão
<b>Capacidade de terminação do bastidor</b>	3.4561	1.4402	6482
<b>Configuração traseira horizontal</b>	(6) Canal traseiro de cinco polegadas de profundidade	(6) Canais traseiros de cinco e oito polegadas de profundidade com ampla frente superior e canais traseiros mais baixos	Canais de cabos inferiores e superiores frontais de 5 polegadas de profundidade
<b>Número máximo de bastidores em uma fila utilizando cordões de manobra de 2,0 mm*</b>	8	18	6
<b>Número máximo de bastidores em uma fila utilizando cordões de manobra de 1,6 mm*</b>	10	26	10
<b>Número máximo de bastidores em linha utilizando cordões de manobra de 1,2 mm*</b>	20	48	106
<b>Número máximo de terminações permitidas em um alinhamento de bastidor antes de exceder 50 mm de acúmulo de cordões de manobra de 2,0 mm*</b>	25.920	25.920	4.120
<b>Número máximo de terminações permitidas em um alinhamento de bastidor antes de exceder 50 mm de acúmulo de cordões de manobra de 1,7 mm*</b>	37.440	37.440	6.422
<b>Máximo de terminações em alinhamento antes de exceder 50 mm de acúmulo de cordões de manobra de 1,2 mm*</b>	69.120	69.120	11.400
<b>Número mínimo recomendado de bastidores para instalação inicial</b>	1	1	1

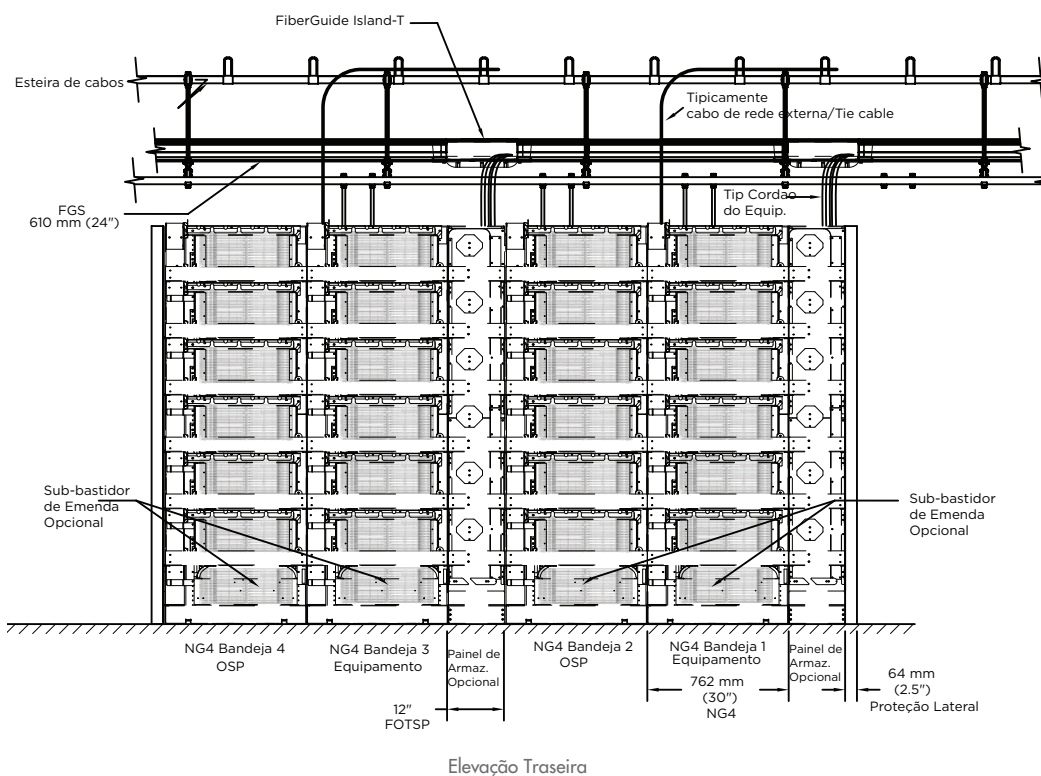
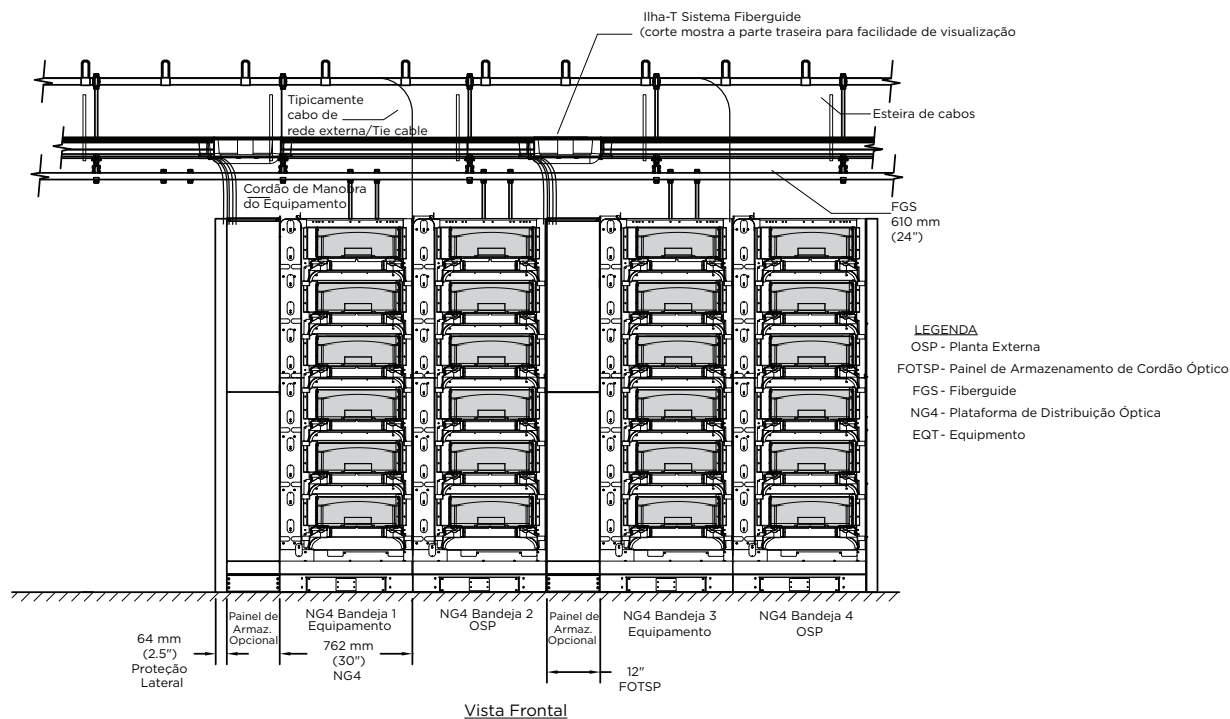
\* Cálculos baseados em Telcordia GR-449-CORE, requerimentos da versão 3.

1 Conectores LC

2 Conectores SC



### Recomendações de zoneamento (por Bastidor)



### Como Solicitar

#### Principais Componentes da Plataforma NG4access

	Número da Peça	Quantidade
1. Selecione a quantidade de bastidores		
– Bastidor NG4access - Página 11	_____	_____
2. Selecione a quantidade de sub-bastidores		
– Sub-bastidor Universal - Página 12	_____	_____
3. Defina a quantidade desejada de conjuntos de adaptadores - Página 13		
– Adaptador SC - Conjunto SC6 - Página 13	_____	_____
– Adaptadores LC - Conjunto LC12 - Página 13	_____	_____
4. Selecione a quantidade desejada de tipos de módulo - Page 14-17*		
– Módulos cabeados SC com IFC pré-terminado - Página 15	_____	_____
– Módulos cabeados LC com IFC pré-terminado - Página 15	_____	_____
– Módulo cabeado SC com microcabo de 24 fibras - Página 16	_____	_____
– Módulo cabeado LC com microcabo de 24 fibras - Página 16	_____	_____
– Módulos MPO SC 12 - Página 17	_____	_____
– Módulos MPO LC 24 - Página 17	_____	_____
5. Você está realizando a emenda no bastidor?		
– Caso sim, consulte informações de pedido na página 18.	_____	_____

#### Acessórios

6. Pannel de Armazenamento de Fibras Traseiro - Página 19	_____	_____
7. Protetor Lateral - Página 19	_____	_____
8. Kits de Instalação de Bastidor - Página 19	_____	_____
9. Kits de Transição de Bastidor - Página 19	_____	_____
10. Placa de Isolamento - Página 20	_____	_____
11. Tomadas CA - Página 21	_____	_____
12. Bandeja de Acesso para Reposição - Página 21	_____	_____
13. Kits de Porta Traseira para Sub-bastidor - Página 21	_____	_____
14. Cartões de Designação - Página 21	_____	_____
15. Kit de Fixação de Cabos - Página 22	_____	_____
16. Kit de Fixação de Entrada de Cabo em Piso Elevado - Página 22	_____	_____
17. Cordão de Manobra de 1,2 mm - Página 22	_____	_____
18. Atenuadores - Página 24	_____	_____

\* Ao solicitar módulos cabeados e MPO, conjuntos de adaptadores não são necessários.

# Plataforma de Distribuição Óptica NG4access

## Compreendendo a Plataforma de Distribuição Óptica NG4access

### Bastidor Vazio

O bastidor NG4access é a base da linha de produtos para a plataforma NG4access. Esse bastidor, que atende a categoria para zona sísmica nível 4, utiliza uma estrutura que possui seis canais horizontais traseiros e canais inferiores. O espaço destes canais minimiza o acúmulo e congestionamento de fibras, levando a uma rastreabilidade e remoção mais fáceis com respeito às operações com os cordões de manobra. O bastidor possui posições de montagem para os seis sub-bastidores NG4access de 188 mm, que suporta até 576 conectores LC ou 288 conectores SC. Na traseira do bastidor, um local de montagem está disponível para um módulo de emenda único relacionada com os sub-bastidores para terminação. O guia de cabo vertical e o sistema de armazenamento de reserva foram projetados para acomodar 3.456 terminações LC utilizando cordões de manobra de 1,2mm enquanto mantém uma proteção de raio de curvatura de 38 mm em toda a curvatura. Para flexibilidade adicional com respeito ao encaminhamento de cabo, o bastidor também inclui um compartimento de armazenamento de sobra de cordão de manobra construído no lado esquerdo. O bastidor NG4access encontra interoperabilidade padrão de acordo com o padrão GR-449-CORE, versão 3, e acomoda sub-bastidores com largura até 23 polegadas.

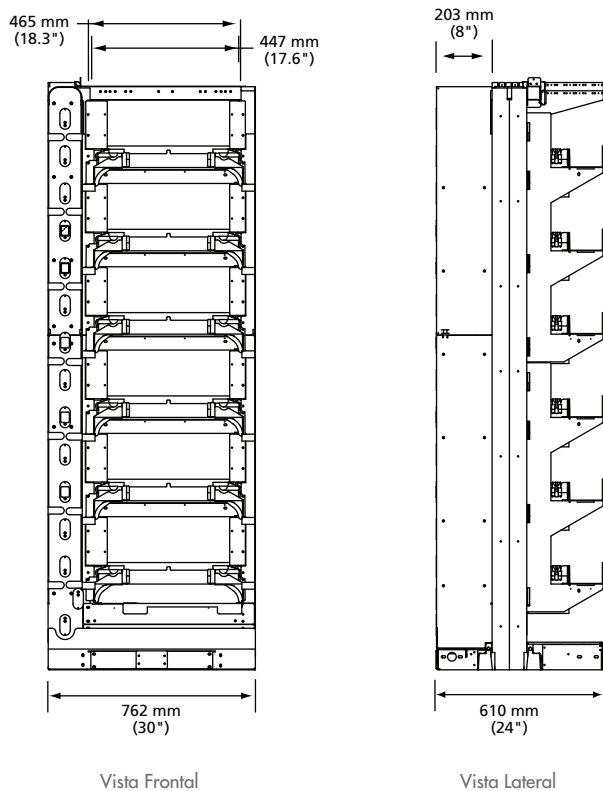


Vista Frontal



Vista Traseira

Imagem do Bastidor com 6 Sub-bastidores Universais



### Informações para Pedido

Descrição	Dimensões (A x L x P)	Capacidade Máxima de Terminação	Número da Peça
Bastidor NG4access vazio	2,14 m x 762 mm x 610 mm	3456 Terminações LC ou 1728 Terminações SC por bastidor	NG4-FR100000

Verifique a página 12 para mais informações sobre o sub-bastidor. Verifique a página 13 para mais informações sobre os conjuntos de adaptadores. Verifique a página 19 para solicitar kits de instalação de bastidor.

### Sub-bastidor Universal

O sub-bastidor universal de 175 mm suporta até 576 conectores LC ou 288 conectores SC. Cada sub-bastidor inclui 24 bandejas de acesso. Uma única bandeja de acesso pode suportar conjuntos de adaptadores LC12 (2) ou SC6, ou um módulo cabeado ou módulo MPO, qualquer um pode ser misturado e equiparado com um sub-bastidor igual. Projetado para fácil acesso, o sub-bastidor apresenta a mesma interface do usuário na frente e do lado de trás da unidade. Durante a manutenção, a bandeja de acesso é aberta e trava em um lugar para fácil acesso dos conectores. Pontos na bandeja de acesso previnem as fibras de moverem ao abrirem e fecharem a bandeja, o que ajuda a prevenir qualquer distúrbio não desejado para serviços ativos. Uma porta frontal com cartões de designação é entregue com todos os sub-bastidores. O sub-bastidor é instalado seguindo o padrão de 19 polegadas e ocupa (4) 1,75 polegadas de espaço em bastidor.

### Informações para Pedido

Descrição	Dimensões (A x L x P)	Número da Peça
Sub-bastidor universal com bandeja de acesso; porta frontal e cartões de designação	483 x 457 x 175 mm	NG4-CH100000



Vista Frontal do Sub-bastidor  
Imagem sem a porta frontal



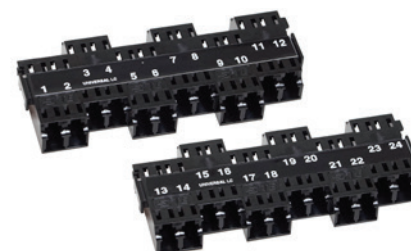
Vista Traseira do Sub-bastidor  
Bandeja de Acesso Aberta - Vazia



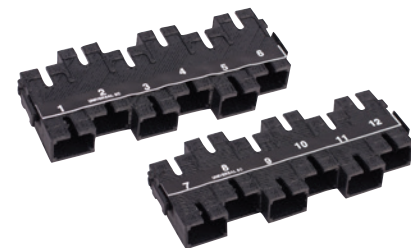
Bandeja de Acesso Carregada com  
2 Conjuntos de Adaptadores Universais Instalados  
LC12

## Conjuntos de Adaptadores

Conjuntos de adaptadores foram projetados para aceitar uma variedade de tipos de conectores, inclusive monomodo e multimodo, angulares e conexões ultra-polidas. A flexibilidade do conjunto de adaptadores ajuda os provedores de serviço a reduzirem as solicitações de números de peças em estoque e de requisitos totais de inventário. O projeto do conjunto de adaptadores escalonado ajuda os instaladores a acessarem conectores sem comprimir ou mover conexões adjacentes; eles também eliminam a necessidade de instaladores usarem ferramentas de extração, e ajudam identificar claramente portas de fibras individuais. Dois conjuntos de adaptadores LC12 ou SC6 podem ser instalados por bandeja; e até um total de 48 conjuntos de adaptadores por sub-bastidor. Uma abertura especialmente projetada na traseira do conjunto adaptador LC (verifique na foto ao lado) e uma abertura no conjunto de adaptadores permitem uma fácil identificação do tipo de conector no lado oposto da unidade. Como resultado, técnicos sempre saberão qual o tipo de conector instalado no adaptador, não importando se eles trabalham da parte frontal ou traseira da ODF.



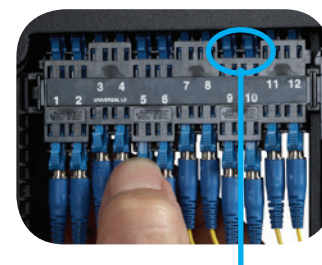
Conjuntos de Adaptadores Universais LC12



Conjuntos de Adaptadores Universais SC6

## Informações para Pedido

Descrição	Fibras	Dimensões (A x L x P)	Número da Peça
Encaixe de conjunto de adaptadores universais LC12 Kit de 2 conjuntos com etiquetas.	24	84 mm x 33 mm x 10 mm	NG4-APLC120000
Encaixe de conjunto de adaptadores universais SC6. Kit de 2 conjuntos com etiquetas.	12		NG4-APSC060000



Abertura no conjunto de adaptadores LC permitem fácil identificação do conector



Conjuntos de adaptadores aceitam uma variedade de tipo de conectores

### Módulos Cabeados Pré-terminados

Módulos cabeados NG4access economizam um tempo significativo dos operadores e custos em implementação de cabo. Utilizando o módulo cabeado LC, por exemplo, um instalador pode encaminhar um cabo de 24 fibras para qualquer bandeja de acesso em um sub-bastidor universal, e rapidamente terminar os conectores de 24 fibras utilizando um único clique, mais rápido do que instalando 24 conectores individuais. Módulos cabeados estão disponíveis com conectores LC e SC, configurações monomodo. Cada módulo foi projetado para fácil manuseio. Portas de adaptador individual estão etiquetadas para fácil identificação. Duas opções de cabo estão disponíveis com módulos cabeados, IFC convencional ou cabo IFC de 24 fibras.



Módulo Cabeado LC com IFC Pré-terminado



Módulo Cabeado LC com Microcabo de 24 Fibras

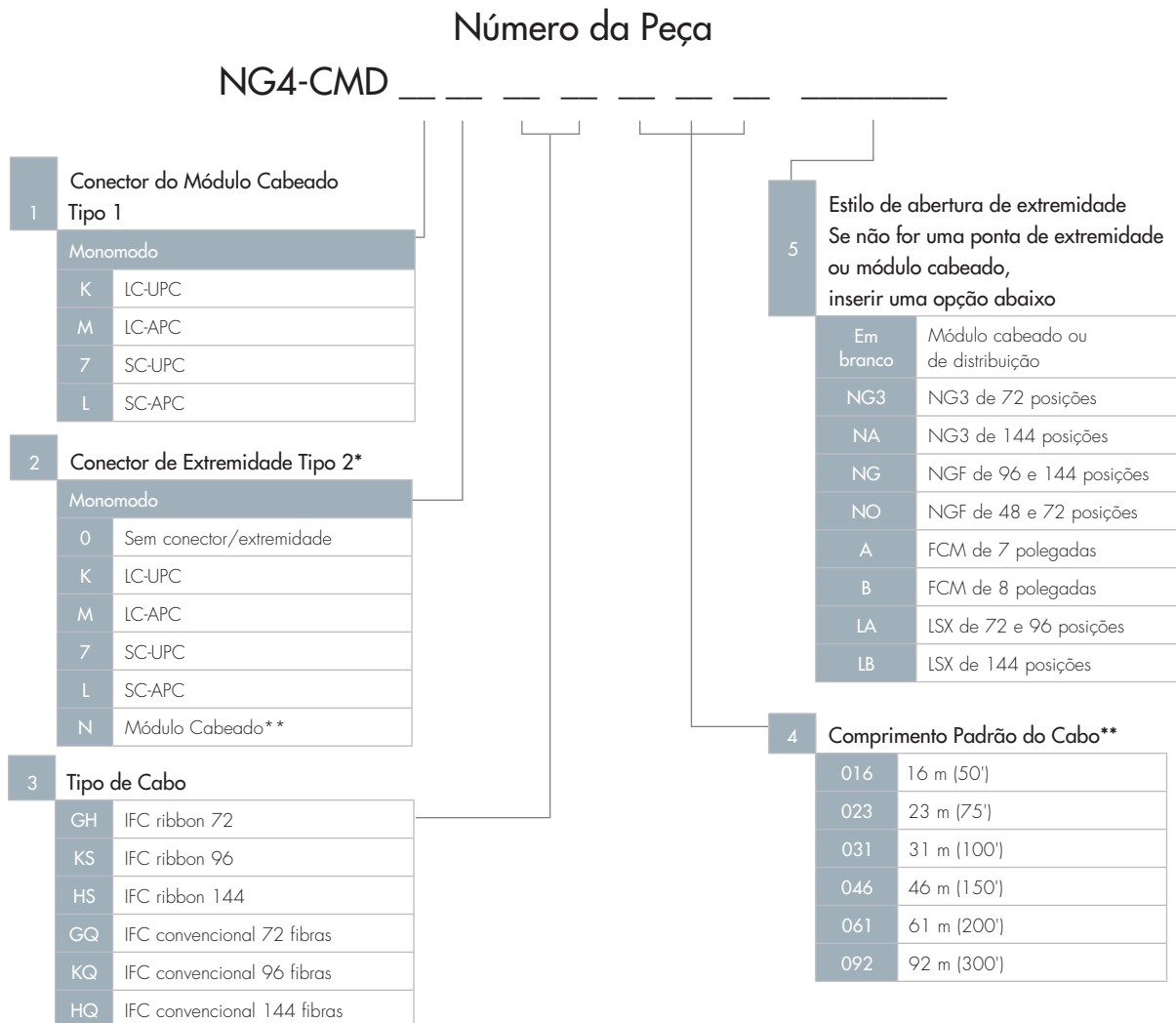
## Módulos Cabeados com IFC Pré-terminados

Com as soluções de módulo cabeado IFC, módulos cabeados múltiplos são pré-terminados com cabos IFC. Por exemplo, uma configuração LC 144 pode incluir seis módulos cabeados de 24 fibras para um cabo IFC 144. Mais do que manusear e instalar 144 conectores discretos, os seis módulos cabeados são rapidamente inseridos em seu lugar na bandeja de acesso economizando tempo e reduzindo erros de posicionamento e o potencial risco de dano às fibras de conectores adjacentes. Módulos cabeados IFC estão disponíveis com extremidades de conexão ou com conectores ou módulos cabeados na extremidade. Todos os módulos cabeados IFC utilizam fibras de raio de curvatura reduzido e possuem o comprimento de abertura adequado para ser instalado em qualquer bandeja de acesso em qualquer módulo no bastidor. Módulos cabeados IFC solicitados com conectores nas extremidades podem ser utilizados como cabos de ligação até um distribuidor óptico existente. As opções de terminação de extremidade para essas montagens são designadas pelos três últimos dígitos nas disposições de configurações.



Módulo Cabeado LC com IFC Pré-terminado

## Informações para Pedido



\* Opção de conector nas extremidades disponível apenas com cabo agrupado

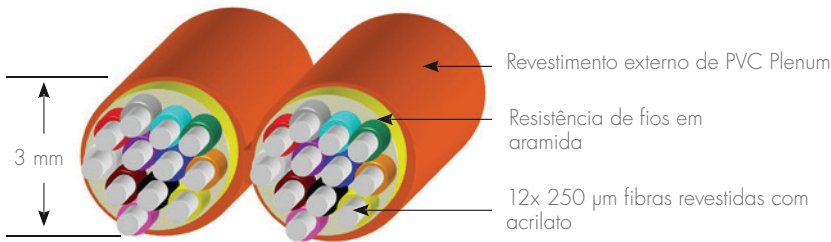
\*\* Tipo de conector da extremidade conectorizada do módulo cabeado é sempre igual ao conector tipo 1

\*\*\* Utilize XXX para comprimentos fora de padrão em metros



## Módulos Cabeados com Microcabos de 24 Fibras

Para configurações LC, um módulo cabeado único é conectado a um microcabo de 24 fibras. Para configurações com conector SC, dois módulos cabeados são conectados a um microcabo de 24 fibras. O microcabo de 24 fibras é um cabo classificado como plenum contendo fibras com proteção de 250 microm, raio de curvatura reduzido dispostas em uma estrutura tipo unidade básica. O microcabo de 24 fibras as características quanto a compressão, resistência à tração e capacidade de compressão tais como o IFC convencional e é completamente compatível com o padrão GR-409. Ele pode ser preso à uma estrutura de esteiras e ao mesmo tempo é flexível para ser colocado em Guia de Fibra ou qualquer sistema de gerenciamento de cabos. Módulos cabeados estão disponíveis com uma extremidade livre ou com conectores em ambas as extremidades.



Dois Módulos Cabeados SX com Microcabo de 24 Fibras 2 Módulos Empilhados para Foto



Módulo Cabeado LC com microcabos de 24 Fibras instalados em sub-bastidor Universal Vista Traseira

### Informações para Pedido

#### Número da Peça

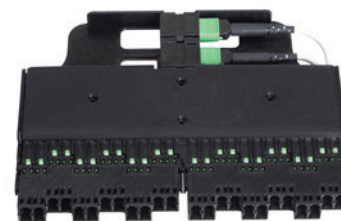
NG4-CMD \_ \_ M 2 \_ \_ \_ \_

1	Conector do Módulo Cabeado Tipo 1		5	Estilo de abertura de extremidade Se não for uma ponta de extremidade ou módulo cabeado, inserir uma opção abaixo	
	Monomodo			Em branco	Módulo cabeado ou de distribuição
	K	LC-UPC		NG3	NG3
	M	LC-APC		NO	NGF
	7	SC-UPC		A	FCM de 7 polegadas
2	Conector de Extremidade Tipo 2		4	Comprimento Padrão do Cabo***	
	Monomodo			016	16 m (50')
	0	Sem conector/extremidade		023	23 m (75')
	K	LC-UPC		031	31 m (100')
	M	LC-APC		046	46 m (150')
3	Tipo de Cabo		061	61 m (200')	
	M2	Microcabo de 24 fibras			
		L	SC-APC		

\* Opção de conector na extremidade disponível apenas com cabo convencional  
 \*\* Tipo de conector de módulo cabeado de extremidade é sempre igual ao conector tipo 1  
 \*\*\* Utilize XXX para comprimentos fora de padrão em metros

## Módulos MPO

O módulo MPO oferece um fácil manuseio da interface para 24 conectores LC ou 12 conectores SC para adaptadores MPO – permitindo uma rápida conexão com eletrônicos ou painel de fixação de fibras, assim como a solução de painel de fibra CommScope Rapid. Aproveitando a arquitetura MPO, os técnicos podem encaminhar e instalar o maior número de fibras rápida e facilmente, além de simplificar o inventário do cabo e solicitação de pedidos. O módulo MPO ocupa uma posição na bandeja de acesso, e é de fácil encaixe.



Módulo MPO LC Saída à Direita com 2 Adaptadores MPO traseiros



Módulo MPO SC Saída à Esquerda com 1 Adaptador MPO traseiro

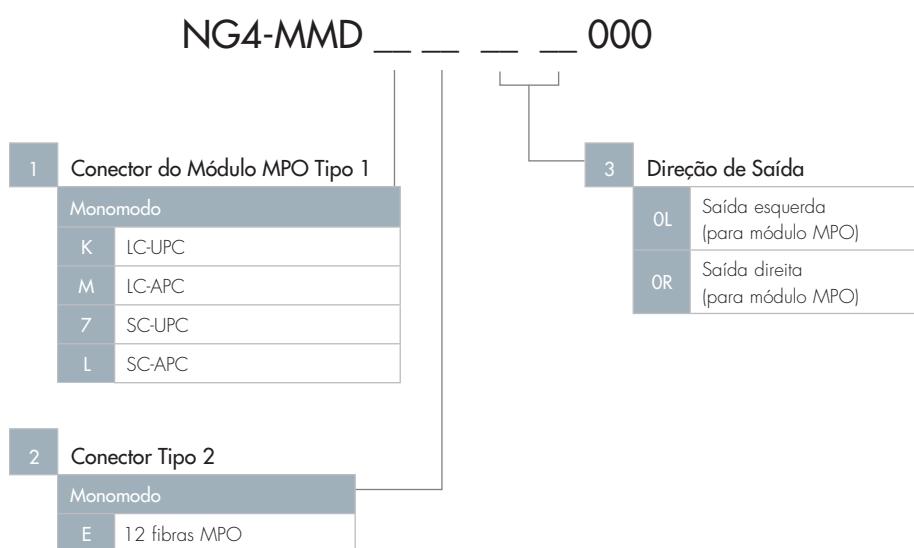
Solicite módulos MPO Saída à Esquerda para acesso da bandeja deste lado do sub-bastidor

Solicite módulos MPO Saída à Direita para acesso da bandeja deste lado do sub-bastidor



Sub-bastidor Universal (Vista Traseira)

## Informações para Pedido



## Unidade de Emenda

A unidade de emenda é instalada na parte traseira do bastidor NG4access abaixo do canal horizontal inferior e suporta até 48 bandejas de emenda. Cada bandeja fornece até 72 emendas para cabo tipo ribbon possibilitando o total de 3.456 emendas por unidade de emenda. Módulos cabeados com microcabos tipo pigtail com 24 fibras podem ser utilizados para conectar qualquer sub-bastidor padrão à unidade de emenda.

### Informações para Pedido

Descrição	Dimensões	Número da Peça
Unidade de Emenda; vazio	686 mm x 314 mm x 406 mm	NG4-CH200000



Bandeja de emenda individual não incluída. Verifique informações de pedido abaixo

## Bandeja de Emenda

A bandeja de emenda suporta até seis protetores para fusão de cabo tipo ribbon permitindo um total de 72 fusões ou até 24 fusões de fibras individuais. Cada bandeja permite o armazenamento de 1,8 metros de cabo revestido e um adicional de 0,9 metros de fibras não revestidas dentro da bandeja.

### Informações para Pedido

Descrição	Dimensões	Protetor de Emenda	Número da Peça
Bandeja de Emenda	148 mm x 191 mm x 19 mm	fusão única	NG4-ACCWHSFS
		fusão em massa	NG4-ACCWHMFS



Pigtail não incluído

## Módulo Cabeado Pigtail com Microcabo de 24 Fibras

Módulos cabeados pigtail podem ser instalados em qualquer dos 6 sub-bastidores universais carregados em um bastidor e pode ser encaminhado para o sub-bastidor de emenda para alcançar a bandeja de emenda com armazenamento adequado.

### Informações para Pedido

Descrição		Número da Peça
Módulo cabeado pigtail* de 24 fibras	Conectores LC-UPC	NG4-CMDK0M2008
	Conectores LC-APC	NG4-CMDM0M2008
	Conectores SC-UPC	NG4-CMD70M2008
	Conectores SC-APC	NG4-CMDL0M2008

\* Construção de microcabo individual. Ao emendar ao cabo IFC/OSP de fita (ribbon), a fibra de microcabo precisa ser transformadas em fita (ribbon)



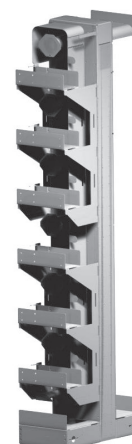
Módulo Cabeado Pigtail LC

### Painel de Armazenamento de Fibras Traseiro

O painel de armazenamento de fibras traseiro é montado ao lado do bastidor NG4access e fornece capacidade de armazenamento para até 3,6 metros de excesso de cordão de manobra. O painel é montado para o lado direito do bastidor (olhando pelo lado de trás da estrutura) sendo acessado pela parte traseira do bastidor.

#### Informações para Pedido

Descrição	Dimensões (A x L x P)	Número da Peça
Painel de armazenamento de fibra traseiro; para ser utilizado com cordão de manobra único ou duplo	2,14 m x 305 mm x 610 mm	NG4-ACCFOTSP



### Protetor Lateral

O protetor lateral fornece proteção para os bastidores de entrada e saída de fibras e nas terminações de uma fila.

#### Informações para Pedido

Descrição	Dimensões (A x L x P)	Número da Peça
Estrutura de proteção lateral no bastidor NG4access	2,14 m x 64 mm x 610 mm	NG4-ACCEGDB1

### Kits de Instalação de Bastidores

Kits de instalação de bastidores podem ser utilizados em bastidores de redes e são classificados como zona sísmica 4. Os kits incluem todo o hardware necessário.

#### Informações para Pedido

Descrição		Número da Peça
Kits de instalação de bastidor para	Piso elevado	FDF-ACC146
	Suporte aéreo	RINST-TOP7
	Piso de concreto	RINST-FLR

### Kits de Transição de Bastidores

Os kits de transição de bastidores estão disponíveis para permitir o crescimento da rede a partir de distribuidores ópticos já existentes para a nova linha NG4access. Os kits de transição permitem que os cordões de manobra de conexão cruzada encaminhem entre bastidores novos e antigos.

#### Informações para Pedido

Descrição	Largura de Transição	Número da Peça
Bastidores NG4access para NG3	0"	NG4-ACCNG3TRANS
Bastidores NG4access para NGF	2,5"	NG4-ACCNGFTRANS
Bastidores NG4access para 8 polegadas	12"	NG4-ACC8TRANS

## Base de Isolamento

A base para a instalação do bastidor permite isolamento entre o bastidor, painel de armazenamento de fibra óptica, protetor lateral e o solo.

### Informações para Pedido

Descrição		Número da Peça
Placa de isolamento para	Bastidor NG4access	NG4-ACCISOPFRM
	Painel de armazenamento de fibra óptica	NG4-ACCISOPFOTSP
	Protetor lateral NG4access	NG3-ACCISOPEGD

## Protetores de Emendas

A capa protetora de emendas foi construída para proteger o ponto onde as fibras foram emendadas através de um processo de fusão. Fabricado em material de termo-fusão, contém um elemento de tração embutido para proteção física da emenda por fusão. O protetor de emenda é colocado na fibra antes de fazer uma emenda, movida sobre esta quando a emenda de fusão foi completada e encolhida no local. Estão disponíveis nos modelos para fusão de massa ou fibra única.



Capas Protetoras de Emenda

### Informações para Pedido

Descrição	Dimensões	Número da Peça
Protetores de emenda para	Fibra única – fusão única; 40 mm (1,6") de comprimento, cada 1	FST-ACC005
	12 fibras – fusão em massa – por fusão; 40 mm (1,6") de comprimento, cada 1	FST-ACC006

### Kits de Tomada CA

O kit de tomada CA inclui uma caixa de tomadas e material necessário para instalação da mesma no bastidor.

#### Informações para Pedido

Descrição	Número da Peça
Tomada dupla; montada na base do bastidor NG4access	ACOK-5

### Bandeja de Acesso para Reposição

#### Informações para Pedido

Descrição	Número da Peça
Bandeja de acesso única; (vazia) para reposição em sub-bastidor NG4access. Esse kit pode substituir bandejas de acesso no lado esquerdo e direito do sub-bastidor.	NG4-ACCTRAYKIT1



Bandeja de Acesso para Reposição

### Kits de Porta de Sub-Bastidor Traseiro

Kits de portas estão disponíveis para instalação de sub-bastidor traseiro e inclui o suporte de montagem e cartões de designação.

#### Informações para Pedido

Descrição	Número da Peça
Porta traseira, suporte e etiquetas de designação	NG4-ACCRDOORKIT1

### Cartões de Designação

Cartões de designação para sub-bastidor universal.

#### Informações para Pedido

Descrição	Número da Peça
Kit de 24 cartões; para porta frontal ou traseira	NG4-ACCCARDKIT1

## Kit de Fixação dos Cabos

### Informações para Pedido

Descrição	Número da Peça
Kit de Fixação do Cabo; inclui fixadores e obturadores para segurança dos cabos 6 OSR ou IFC no topo do bastidor*	NG4-ACCCLMPEXP1

\* Módulos cabeados de IFC pré-terminado CommScope inclui um fixador de cabo.

## Kit de Fixação de Entrada de Cabo em Piso Elevado

### Informações para Pedido

Descrição	Número da Peça
Kit de Fixação de Entrada de Cabo de Piso Elevado; Inclui suportes de montagem, fixadores e obturadores para 24 cabos	NG4-ACCRFCIMP1
Kit de Gerenciamento de Reserva IFC de Piso Elevado; Kit de bobina para armazenar reserva de subunidades de IFC	NG4-ACCRFCIMP2

## Cordões de Manobra de 1,2 mm

Os revolucionários cordões de manobra de tamanho reduzido de 1,2 mm da CommScope estão disponíveis com conectores LC ou SC e ocupam metade do espaço tradicional de cordões de manobra de 1,6 mm e um terço do espaço tradicional de cordões de manobra de 2,0 mm. Em ambientes onde o espaço restrito e o encaminhamento de cabo provam ser mais desafiadores, o cordão de manobra de 1,2 mm oferece a flexibilidade necessária e a qualidade para realizar o trabalho e economizar com prestadores de serviço.

### Características

- Versões dos conectores SC/UPC, SC/APC, LC/UPC e LC/APC
- Cabo OFNP com fibras de Raio de Curvatura Reduzido
- Compatível com fibras padrão de mercado e conectores SC e LC
- A mesma tensão de tração e capacidade de compressão que os cordões de manobra de 1,6 mm, 2,0 mm ou 3 mm.

### Informações para Pedido

Descrição			Número da Peça**
Monomodo, revestimento OFNP; cordão de manobra de 1,2 mm	SC - SC	SC/UPC - SC/UPC	FPCA-77YPxxxM
		SC/UPC - SC/APC	FPCA-7JYPxxxM
		SC/APC - SC/APC	FPCA-7JYPxxxM
	LC - LC	LC/UPC - LC/UPC	FPCA-KKYPxxxM
		LC/UPC - LC/APC	FPCA-KMYPxxxM
		LC/APC - LC/APC	FPCA-MMYPxxxM
	Híbrido SC-LC	SC/UPC - LC/UPC	FPCA-7KYPxxxM
		SC/UPC - LC/APC	FPCA-7MYPxxxM
		SC/APC - LC/UPC	FPCA-JKYPxxxM
		SC/APC - LC/APC	FPCA-JMYPxxxM



Cordão de Manobra SC de 1,2 mm



Cordão de Manobra LC de 1,2 mm

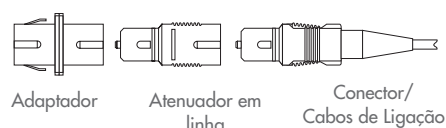
\*\* xxx = comprimento em metros:  
006 = 6 m, 007 = 7 m, 010 = 10 m, 015 = 15 m

Entre em contato com o representante da CommScope mais próximo para disponibilidade de comprimentos customizados.



## Atenuadores

Um atenuador óptico é um dispositivo que induz uma perda fixa calibrada entre os dois conectores, atenuando o sinal de fibra óptica. A atenuação é necessária se um sinal óptico tem uma potência elevada, excedendo a margem de operação do equipamento, o que causa saturação no receptor ou induz a um erro no sistema. A linha completa de atenuadores foi produzida para ir de encontro com as demandas das redes ópticas atuais. Atenuadores em linha estão instalados entre um adaptador e um conector. Estes atenuadores oferecem um desempenho óptico excepcional.



Atenuação	Tolerância
≤5 dB	±0,75 dB
>5 dB	±10%

## Informações para Pedido

Descrição		Número da Peça*
LC-UPC	05 dB	FOA-INLC05
	10 dB	FOA-INLC010
	15 dB	FOA-INLC015
	20 dB	FOA-INLC020
SC-UPC	05 dB	FOA-INSC05
	10 dB	FOA-INSC10
	15 dB	FOA-INSC15
	20 dB	FOA-INSC20
SC-APC	05 dB	FOA-INASC05
	10 dB	FOA-INASC10
	15 dB	FOA-INASC15
	20 dB	FOA-INASC20



Atenuador SC em Linha

\* Outros valores de atenuação e opções de conector estão disponíveis sob encomenda. Entre em contato com o Centro de Assistência Técnica.



---

[www.commscope.com](http://www.commscope.com)

Visit our website or contact your local CommScope representative for more information.

© 2016 CommScope, Inc. All rights reserved.

All trademarks identified by ® or ™ are registered trademarks or trademarks, respectively, of CommScope, Inc. This document is for planning purposes only and is not intended to modify or supplement any specifications or warranties relating to CommScope products or services.

CA-314120-PT (05/16)