



Educação Superior – Globalizado

Fazendo com que as redes nos campi em todo o mundo sejam mais simples, inteligentes e confiáveis.

COMMSCOPE®

RUCKUS®
SYSTIMAX®

EDUCAÇÃO SUPERIOR FOCADA NO ESTUDANTE

As faculdades e universidades estão constantemente procurando novas e eficazes alternativas de se manterem competitivas, aumentando o número de matrículas e atraindo novos alunos. Um número crescente está fazendo parceria com seus executivos de TI (CIOs), para trazer a tecnologia em primeiro plano para transformar a experiência do campus enquanto melhora sua eficiência, o aprendizado e a segurança. Eles estão usando o campus como uma plataforma para desenvolver experiências e serviços que ajudem as suas instituições a se destacarem no mercado.

EDUCAUSE Os 10 maiores problemas de TI em 2020



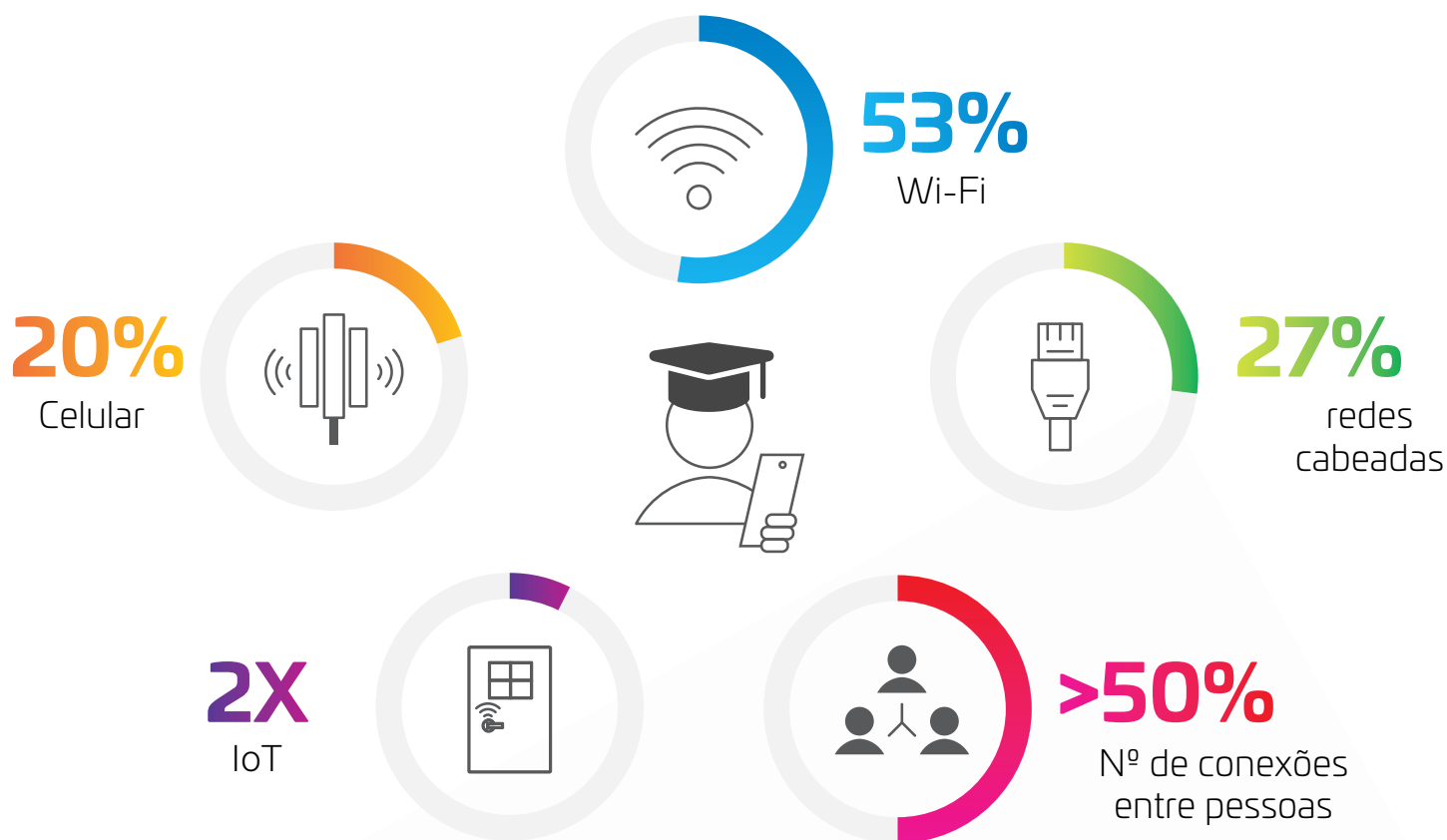
"Somente 26% dizem que sua faculdade atingiu suas metas de matrículas de novos alunos para o ano letivo"

Pesquisa IHE 2020 de Diretores de admissão de faculdades e universidades





Tendências Globais de Tráfego na Internet



Source: Global Internet Traffic 2021

UM CAMPUS INTELIGENTE FUNCIONA NAS REDES DE CAMPI CONECTADAS

Como uma cidade inteligente, um campus inteligente primeiro conecta pessoas, edifícios, veículos e coisas para criar contextos de informações em tempo real usando sensores de Internet das Coisas (IoT). Os dados do campus podem gerar novos serviços para melhorar a vida, o aprendizado, a segurança e a eficiência.

Edifícios inteligentes são fundamentais para um campus inteligente e novas eficiências operacionais

As instituições de ensino superior em todo o mundo estão atraindo e retendo alunos e engajando-os na vida do campus. As redes dentro e fora do campus, as salas de conferências, os laboratórios de aulas digitais e as bibliotecas estão sendo modernizadas para fornecer serviços automatizados e informações em tempo real para que os alunos e os professores aproveitem seu tempo de forma mais inteligente e otimizem seus recursos. Os benefícios são muitos e incluem:



EXPERIÊNCIA DO ESTUDANTE

CRIAR UM ESTILO DE VIDA MAIS SIMPLES E MAIS INTELIGENTE NO CAMPUS

Os alunos precisam de uma rede onipresente para melhorar a qualidade de vida em todos os momentos.

"Quando passa o próximo ônibus? Posso pagar com meu telefone?"



APRENDIZAGEM INTELIGENTE

TRANSFORMAR O MODO COMO OS ALUNOS APRENDEREM

Adotar as tecnologias emergentes para fornecer novas formas de ensinar e aprender.

"Usando os dados do campus, como podemos reduzir 20% do tempo de estacionamento em uma segunda-feira pela manhã?"



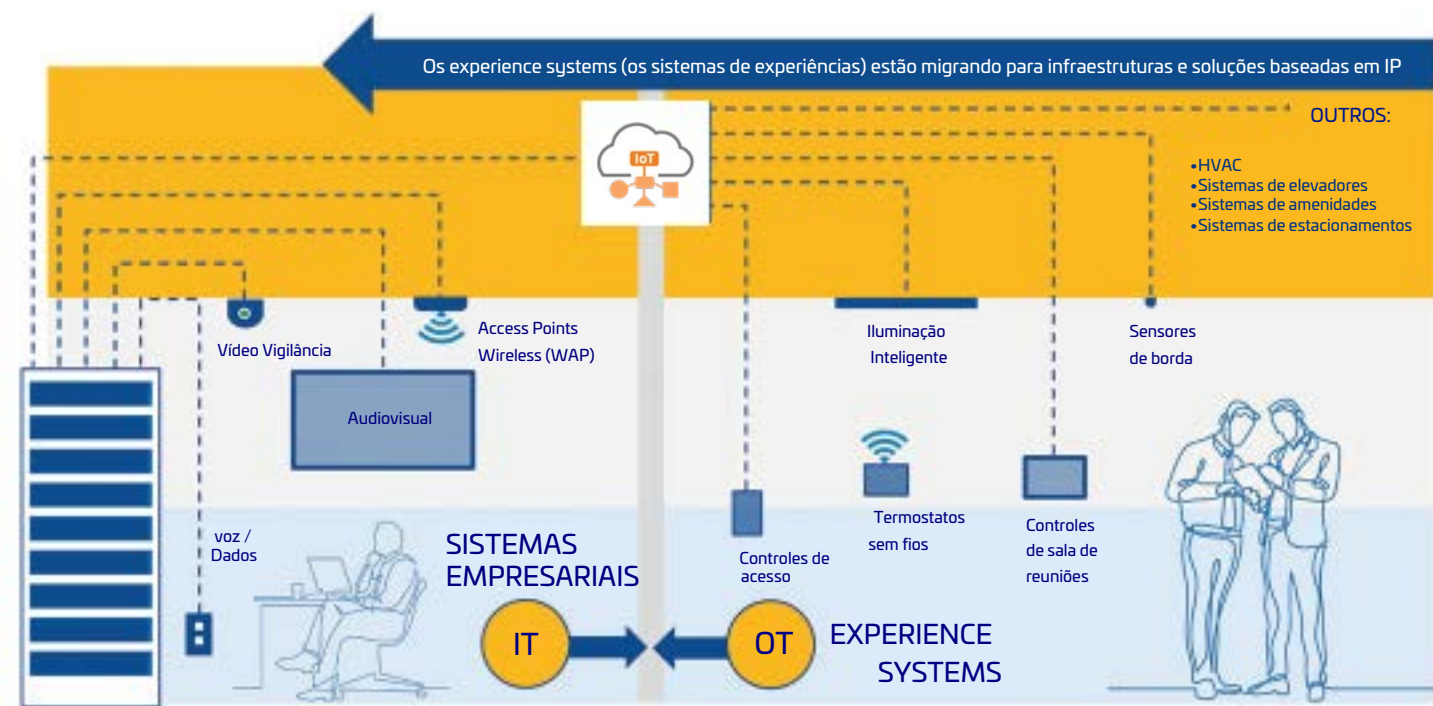
CAMPUS INTELIGENTE

REDUZIR A COMPLEXIDADE PARA OBTER EFICIÊNCIA E ECONOMIA

Uma rede convergente ajuda as equipes de tecnologia e operações (TI e TO) a trabalharem melhor juntos.

"Como podemos combinar redes cabeadas, wireless e de IoT para reduzir despesas operacionais com TI e operações?"

Um Campus inteligente da CommScope usa dados IoT de contexto e não informações de identificação pessoais (PII) para fornecer serviços inovadores.



Fonte: Anixter

Muitas redes, excesso de complexidade

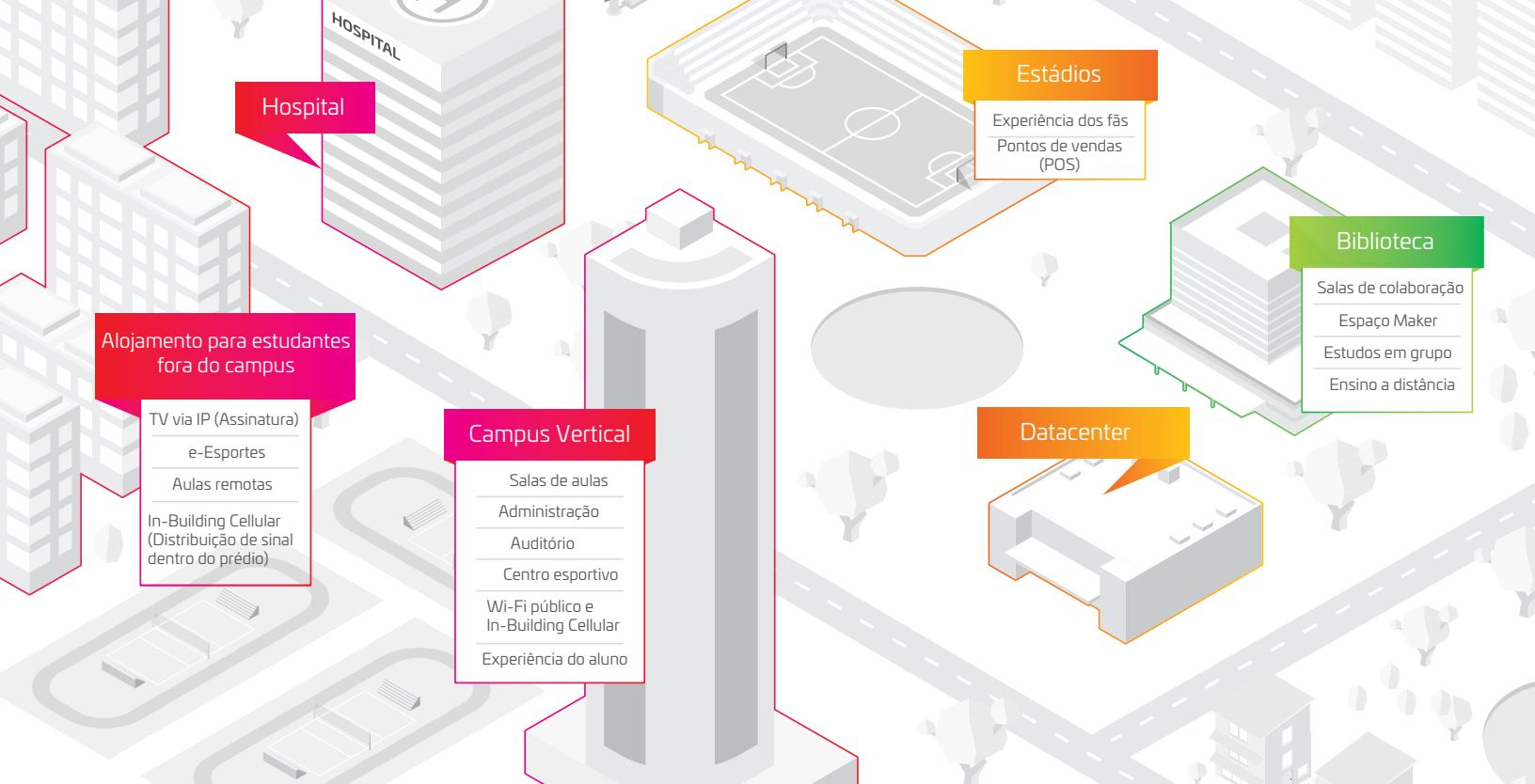
As faculdades e universidades geralmente podem ter plataformas e infraestruturas de redes distintas que são separações de tecnologia, isoladas umas das outras e de outros sistemas do campus. A integração dessas tecnologias em um sistema unificado elimina a complexidade e abre o caminho para um campus inteligente, com uma boa relação entre custo-benefício, competitiva e conectada.

Uma rede convergente combina tecnologias cabeadas, wireless e de IoT para conectividade universal entre aplicações, dispositivos e locais. Uma infraestrutura de rede comum desbloqueia novas eficiências e recursos operacionais que as faculdades e as universidades não podem alcançar com diversos fornecedores, equipes e ferramentas de gerenciamento.

TI e a TO na mesma equipe

Os departamentos de tecnologia da informação (TI) e tecnologia de operações (TO) desempenham um papel na habilitação de campus inteligente, não somente no gerenciamento de informações, mas também na administração do campus. Uma rede sólida e preparada para o futuro permite que o TI e TO trabalhem juntos para alcançar operações mais eficientes, menos despesas operacionais e margens mais sólidas, e alinhamento com prioridades de projeto e recursos.

- A infraestrutura de rede convergente permite que redes compartilhadas de TI e TO compartilhadas coexistam em uma plataforma comum
- As capacidades de construção inteligente otimizam e economizam em segurança, Ar-Condicionado e em outros sistemas
- As soluções de rede mais potentes permitem ao campus oferecer mais serviços, a um custo mais baixo ou mesmo sem custo adicional
- As novas arquiteturas de banda larga oferecem suporte a departamentos de alta demanda e garante um desempenho confiável
- As redes mais robustas ajudam as faculdades e as universidades a captar e reter mais alunos, professores e parceiros de pesquisa



WPOR QUE ESCOLHER A COMMSCOPE PARA SEU CAMPUS INTELIGENTE?

Wi-Fi confiável (interno e externo)

- Desfrute de um acesso ao Wi-Fi potente, confiável e consistente em alta velocidade, usando geralmente 30% menos Access Points do que exigem outras soluções, além das análises para gerenciar a rede Wi-Fi de forma muito mais eficiente. Adicione postes inteligentes para conectividade oculta e iluminação inteligente.

Arquitetura de rede convergente IoT

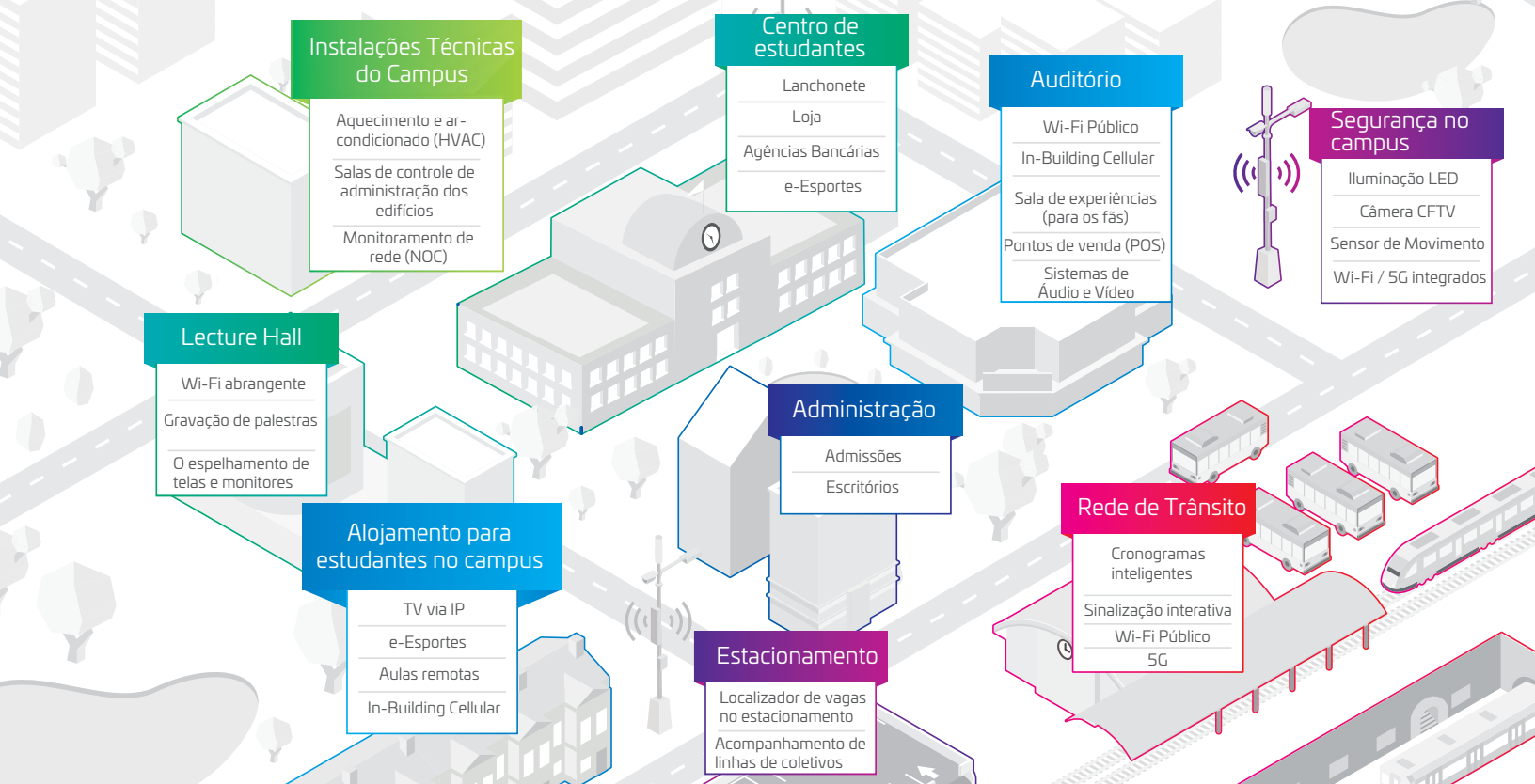
- Nossa plataforma aberta permite muitas soluções com uma rede adaptável, uma porta de gateway, um mecanismo de regras, um painel de controle – estabeleça as regras e veja os resultados.
- Desbloqueie a eficiência de economia de custos e a segurança do campus conectando os sistemas de TO e TI, como controle de acesso, CFTV, HVAC (Aquecimento, Ventilação e Ar-condicionado) e controles de iluminação.

Switching escalonável

- O RUCKUS Campus Fabric permite até 1.800 portas gerenciadas sob um único endereço IP, com empilhamento de longa distância entre racks, andares ou edifícios por até 10 km
- A alta capacidade de PoE dos switches ICX e o suporte para PoE+ e PoH alavancarão as próximas gerações de Access Points wireless, câmeras de vigilância, monitores de vídeo e outros dispositivos nos próximos anos.

Segurança abrangente

- A CommScope aborda a segurança de informação do campus desde o cabo até a nuvem.
- Oferecemos entrada segura aos clientes com identificação, IoT Seguro de ponta a ponta, WPA3 para Wi-Fi, LTE privado com SIMs para comunicações seguras e soluções seguras em cobre e fibra para segurança de rede física.



DAS e In-Building wireless

- Crie experiências de fãs e torcedores com cobertura em todo o estádio usando ERA® DAS
- Aumente o número de telefones celulares nos edifícios com cobertura small cell para que os alunos possam ligar para casa
- Leve a rede celular para o campus vertical

Redes e infraestrutura para Datacenter

- Soluções SYSTIMAX de cobre e de fibra para conectar o backbone do seu campus
- Switching empilhável potente e fácil de gerenciar, integrado ao gerenciamento de infraestrutura automatizado - imVision para conectar e gerenciar redes de TO e TI e cabeamento estruturado
- IoT como uma plataforma para soluções de monitoramento de ambiente e segurança dos datacenters.

Cabeamento de rede de alto desempenho

- A CommScope projeta e fabrica soluções acima dos padrões de cabeamento estruturado. Desde o cabeamento de cobre de par trançado até a fibra ótica multimodo e monomodo, nossos cabos atendem ou superam todas as normas publicadas.
- As soluções de fibra híbrida (PoF) permitem até 3 km de conectividade de fibra alimentada sem necessidade de um switch local, perfeito para implantações de CCTV e AP externos

Analytics para o sucesso

- RUCKUS® Analytics oferece diagnósticos proativos do estado da rede e sugestões para resolver problemas antes que os alunos reclamem.
- A garantia de serviço permite que você teste as conexões antes que as implantações sejam encerradas, enquanto os recursos ainda estão no local.

LTE privado e uso com o compartilhamento do espectro dinâmico

- Ofereça sua própria cobertura celular interna ou externa para mobilidade segura com QoS, começando com implantações de CBRS na América do Norte
- A CommScope oferece a infraestrutura de que você precisa, incluindo EPC, cartões SIM, Access Points, gerenciamento da nuvem e serviços SAS para alocação do espectro.

UNIVERSIDADE AL QASIMIA

A rápida expansão e altas expectativas exigem mais do Wi-Fi

"Os alunos esperam ter acesso aos materiais educacionais e enviar trabalhos onde quer que estejam no campus, usando o Wi-Fi. Queremos fornecer conectividade otimizada e banda larga para garantir o melhor serviço possível."

ALI AL AGHA

Diretor de TI da Universidade Al Qasimia



Um sério compromisso em atender às expectativas dos alunos e dos funcionários para que tenham um excelente conteúdo educacional e aplicativos de gerenciamento de aprendizagem fornecidos via wireless.

A Universidade Al Qasimia, localizada na cidade universitária de Sharjah, nos Emirados Árabes Unidos, tem crescido continuamente desde sua fundação em 2014. A universidade privada já tem cerca de 1.200 alunos matriculados e está em processo de implementação de um grande programa de expansão de instalações em todo seu campus de 1,4 km2, incluindo um novo edifício acadêmico e residências estudantis. Mas, à medida que as matrículas aumentaram, a universidade reconheceu que seu Wi-Fi não era capaz de atender à demanda.

DESAFIO

- Conectividade para centenas de usuários simultâneos nos lugares mais populados.
- Experiência do usuário consistente e de alta qualidade
- Expansibilidade e novos recursos que podem ser adicionados quando necessário

SOLUÇÃO

- 1.000 Access Points 802.11ac internos e externos
- 2 controladores Ruckus SmartZone

BENEFÍCIOS

- Aumento do número de usuários simultâneos
- Cobertura confiável e contínua em todo o campus
- Rede pronta para o futuro

JAYPEE UNIVERSITY OF INFORMATION TECHNOLOGY

Universidade na altitude de montanha conectada com desempenho máximo

Uma solução única, poderosa e abrangente que combina fibra e Wi-Fi para fornecer velocidade de conexão e segurança de redes vitais para um ambiente diversificado.



Na Jaypee University of Information Technology (JUIT) no norte da Índia, as redes de fibra mais avançadas são parte integrante de um ambiente de aprendizagem de classe mundial.

Fundado em 2000, o enorme campus Waknaghat de três níveis da JUIT abrange mais de 7.000 metros quadrados de terreno desafiador que precisa de uma rede robusta para oferecer suporte aos sites e usuários dos campi. O campus abrange de salas de aula e laboratórios para alunos até dormitórios e um centro esportivo, desde escritórios administrativos, auditórios e uma biblioteca para as residências dos professores e um grande departamento de engenharia civil.

DESAFIO

- A topografia acidentada que é a base dos extensos terrenos da escola causou conectividade desigual em muitos locais do campus.
- O desempenho e a qualidade da rede móvel eram totalmente inadequados para os usuários que tentavam acessar os materiais educacionais e enviar tarefas via wireless dentro e fora dos campi.
- Para construir uma nova referência em tecnologias emergentes, como TI e biotecnologia, a comunidade do campus precisava de uma rede pronta para o futuro que pudesse escalar facilmente quase que de forma ilimitada.

SOLUÇÃO

- Mais de 160 Access Points interno RUCKUS
- Switches ICX 7650/7150/7250
- Controlador de rede SmartZone
- 4 quilômetros de cabos de fibra ótica

BENEFÍCIOS

- A rede de fibra combina com o wireless para oferecer acessibilidade estendida e desempenho confiável para mais de 5.000 alunos e professores.
- Com o crescente domínio da multimídia, a rede pode se expandir sem problemas para suportar o crescente tráfego de voz e de dados da universidade, transmissões de câmeras IP, dispositivos wireless e outros serviços conectados.
- A infraestrutura escalonável e econômica permite um sistema ERP automatizado que transformou a eficiência operacional nas 18 funções principais da universidade.



COMMSCOPE - RECONHECIMENTO DA INDÚSTRIA

A CommScope vem há muito tempo participando ativamente dos principais comitês de normas e alianças tecnológicas da indústria. A participação nesses grupos permitiu que a CommScope desenvolvesse soluções que hoje beneficiam nossos clientes, ao mesmo tempo em que garante que as mesmas soluções sejam um bom investimento para o amanhã. Ao manter esses valores e compromissos, os produtos e serviços da CommScope recebem o reconhecimento de que estão entre os melhores do segmento.

- 2020** A CommScope é a “IoT Sensor Company” do ano pela integração de Sensores IoT.
CommScope nomeada como ganhadora do Prêmio de Impacto na Indústria da Wi-Fi Alliance 2020
- 2019** Pelo terceiro ano consecutivo, a CommScope alcançou uma qualificação de Responsabilidade Social Corporativa (CSR) de EcoVadis, nível ouro.
RUCKUS Wi-Fi 6 R730 AP recebeu o Prêmio WBA 2019
O switch RUCKUS ICX 7850 da CommScope ganha o prêmio "Produto 2019 do ano" de CRN
- 2018** Top 100 Global Tech Leader (Líder de Tecnología Global) da Thomson Reuters
- 2017** A CommScope recebe o Supplier Diversity Crystal Award (Prêmio Cristal de Diversidade de Provedores) AT&T 2017
- 2016** RUCKUS Wireless é reconhecido como o Melhor Provedor de Canais do Anuário da CRN 2016

UM CAMPUS INTELIGENTE DEPENDE DO PORTFÓLIO INTEGRAL DE SOLUÇÕES DE REDE DA COMMSCOPE



SOFTWARE RUCKUS® CLOUDPATH®

- Pré-entrada para o "Move-in Day" (Dia da Mudança)
- Sem tirania de senhas
- Portal de autoatendimento 24 horas por dia, 7 dias por semana
- Rede pessoal de alunos
- eduroam facilitado



RUCKUS® IOT SUITE

- Uma plataforma para a inovação no campus
- Converte redes para economizar dinheiro
- Porta de Gateway único, mecanismo de regras e visualizações em Dashboards
- BLE, Zigbee e LoraWAN
- "Detectar algo, fazer algo"



RUCKUS® ANALYTICS

- AI e Machine Learning
- Proatividade de rede ajuda a detectar problemas antes que os usuários percebam
- "Preciso de 2,4 GHz?"



LTE PRIVADO COM ACESSO DE ESPECTRO DINÂMICO

- In-Building Cellular aumentado
- Comunicações de emergência
- Distribuição de câmeras de vídeo
- PTT e substituição do telefone do pessoal autorizado/da equipe



SMALL CELL/ERA® DAS

- Cobertura de operadoras - In-Building Cellular
- Capacidade de espectro licenciado, banda larga e QoS
- Cobertura do estádio com DAS para área externas
- Soluções de ocultação com Postes Inteligentes



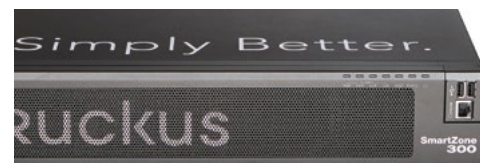
ACCESS POINTS RUCKUS® WI-FI

- Portfólio certificado para Wi-Fi 6
- AP residencial de teto para IPTV e jogos
- RUCKUS Beamflex+ cria conexões mais robustas e com maior cobertura com menos Access Points necessários por implantação
- Access Points para área externas e todas as necessidades



SWITCHES RUCKUS® ICX

- Melhor custo por desempenho
- Campus Fabric fácil de gerenciar
- Conexões de campus 100G para Datacenters
- Empilhamento de longa distância
- Fácil para migrar de soluções Cisco



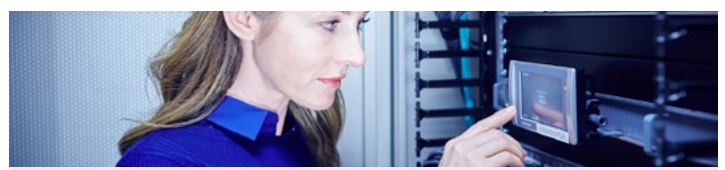
CONTROLADORES DE REDE RUCKUS® SMARTZONE

- O diagnóstico visual de conexões significa que não há mais capturas wireless (invasões)
- Gerenciamento de rede cabeada e sem fio em um único Software
- Implantação novos Access Points ao lado de Access Points antigos usando a função multi-zona



CABEAMENTO ESTRUTURADO SYSTEMAX®

- Converte redes cabeada, wireless e IoT em uma única infraestrutura
- Soluções abrangentes de Categoria 6A e Categoria 6
- Cabos de fibra ótica multimodo e monomodo de alto desempenho
- Garantia de 25 anos



GERENCIAMENTO AUTOMATIZADO DE INFRAESTRUTURA IMVISION®

- Documenta com precisão de ponta a ponta a conectividade da camada física
- Descobre dispositivos conectados à rede e monitora quaisquer alterações na conectividade
- Gera alertas de mudanças não autorizadas ou não planejadas
- Emite alertas quando ocorrem mudanças em circuitos críticos



O ENVOLVIMENTO DO ESTUDANTE É BASEADO NA CONECTIVIDADE

A sua instituição de ensino está à frente na transformação digital?

Os métodos de aprendizagem continuam sua evolução digital e mudam para uma aprendizagem em qualquer local estão cada vez mais comuns. O engajamento e a participação exigem cada vez mais uma conectividade onipresente mais robusta, sejam por novas atividades recreativas que estejam habilitadas, como nos e-Esportes, ou novos métodos de aprendizagem, como salas virtuais, espaços digitais colaborativos, espaços de sala de aula flexíveis, gravação de palestras ou ferramentas de participação remota.

Os e-Esportes estão ultrapassando rapidamente o crescimento do atletismo universitário tradicional, e um ambiente digital de última geração pode ajudar a atrair e reter talentos.

[Assistir ao vídeo](#) [Baixe o folheto](#)

Facilitar estas experiências é fundamental para melhorar as matrículas e retenção e permitir que professores e alunos mudem radicalmente para o novo panorama educacional.

Os portfólios de rede RUCKUS e SYSTIMAX da CommScope podem ajudar a trazer conectividade totalmente imersiva e de última geração ao seu campus.

Somos líderes de longa data em redes cabeada e sem fio para faculdades e universidades em todo o mundo, e nossas soluções ajudam a suportar dispositivos de informática avançados e os espaços digitais que redefinem a maneira como os alunos se conectam, colaboram e participam.

COMMSCOPE EM BOA COMPANHIA

A CommScope se orgulha em fazer parceria com nossos clientes para fazer com que a comunicação seja mais rápida, fácil e eficiente para os alunos, hoje e amanhã.



PennState



UNIVERSITY OF
Southampton



AUS
American
University
of Sharjah



A CommScope supera os limites da tecnologia de comunicações com ideias inovadoras e descobertas revolucionárias que levam a grandes realizações humanas. Colaboramos com nossos clientes e parceiros para projetar, criar e construir as redes mais avançadas do mundo. Essa é a nossa paixão e temos o compromisso de identificar sempre a próxima oportunidade e tornar um amanhã melhor nessa realidade. Saiba mais em pt.commscope.com.

pt.commscope.com

Visite nosso site web ou comunique-se com seu representante local da CommScope para obter mais informações.

© 2020 CommScope, Inc. Todos os direitos reservados.

A menos que indicado ao contrário, todas as marcas comerciais identificadas com ® ou ™ são marcas comerciais registradas, respectivamente, da CommScope, Inc. Este documento tem unicamente a finalidade para fins de planejamento e não pretende modificar ou complementar quaisquer especificações ou garantias relacionadas aos produtos ou serviços da CommScope. A CommScope está comprometida com os mais altos padrões de integridade empresarial e sustentabilidade ambiental, com várias instalações da CommScope em todo o mundo e certificadas de acordo com as normas internacionais, incluindo ISO 9001, TL 9000 e ISO 14001.

Você pode encontrar mais informações sobre o compromisso da CommScope em: <https://pt.commscope.com/corporate-responsibility-and-sustainability>.

BR-115535-PT.BR